

- für viele Flüssigkeiten, z.B. Ölprodukte, Benzin, Lösungsmittel, Chemikalien, Fettsäuren, Farben, Lacke, Klebstoffe; auch für aggressive Medien sowie für gasförmige oder leicht verdampfbare Produkte
- zum schnellen, sicheren und saubereren Trennen und Verbinden von Schläuchen und Leitungssystemen
- mit minimalem Produktverlust beim Trennen

Größen

3/4" (b. w.), 1 1/2", 2", 3"

Werkstoffe

Edelstahl, Aluminium

Dichtungen

EPDM, Viton A, PTFE/Kalrez; Perbunan N (nur bei Alu)

Anschlüsse

mit R... Innengewinde nach DIN 2999; auch mit DIN-Flanschen, TW-Kupplungen etc. lieferbar

Einsatz

als betriebssichere und kompakte, aber trotzdem handliche und leichte Trockenkupplung

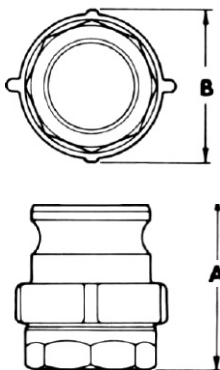
Anwendung

Mineralöl-, Chemie- und Nahrungsmittel-Industrie, Pharmazie und in vielen anderen Bereichen

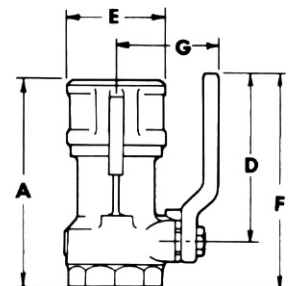
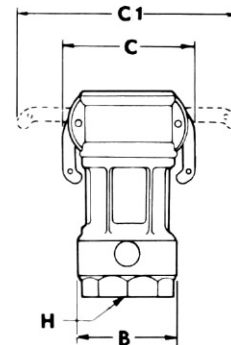
	Größen	Gewichte	
		Alu kg	Edelstahl kg
V-Teil	1 1/2"	0,45/0,90	1,25
	2"	0,80/1,50	2,00
	3"	2,30/4,00	5,90
M-Teil	1 1/2"	1,60/1,70	3,00
	2"	1,80/2,00	3,85
	3"	5,20/5,60	11,50

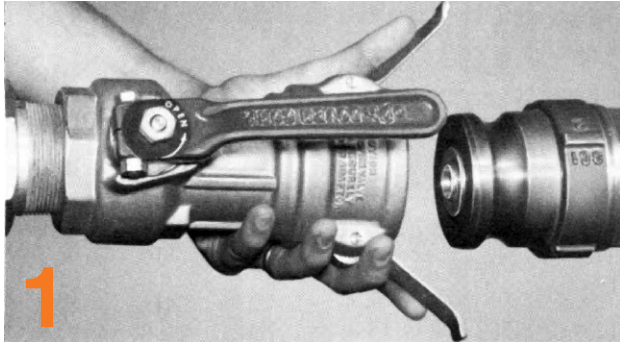
Zulässiger Betriebsdruck in Bar

Größe	bei -20°C	bei +20°C	bei +65°C
1 1/2"	8	11	8
2"	6	8	6
3"	5,5	8	5,5



	Maße					
	H	3/4"	1 1/2"	2"	3"	4"
V-Teil	A	76	106	114	155	171
	B	46	81	94	146	184
M-Teil	A	136	172	185	237	278
	B	48	75	89	132	171
	C	60	98	111	162	
	C1	124	240	254	350	
	D	80	152	152	181	208
	E	48	75	89	140	227
	F		189	194	145	278
G	54	90	92	150	109	





1

Die eingebaute Sicherung verhindert beim Entkuppeln automatisch Produktverlust: der Arbeitsbereich bleibt sauber.



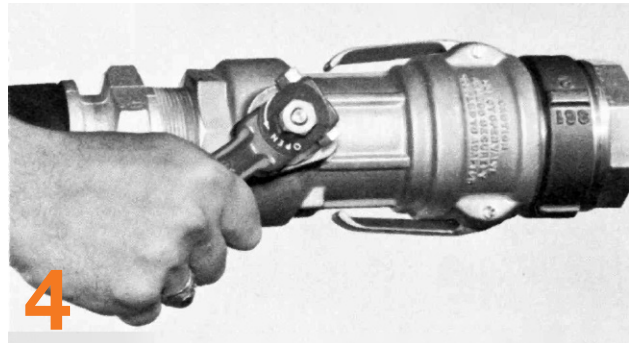
2

M- und V-Kupplung sind verbunden und werden gekuppelt; der Ventilhebel ist noch geschlossen



3

Jetzt ist der Ventilhebel geöffnet und gleichzeitig werden M- und V-Kupplung zusammen arretiert (Entkuppeln ist jetzt nicht möglich).



4

Nun kann der volle Durchfluss beginnen

Sonderausführung für geringe Durchflussmengen

Größen

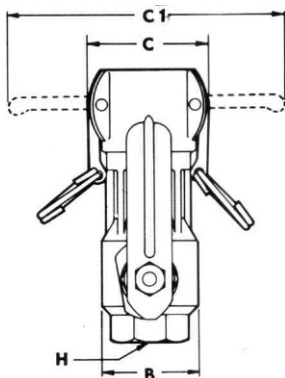
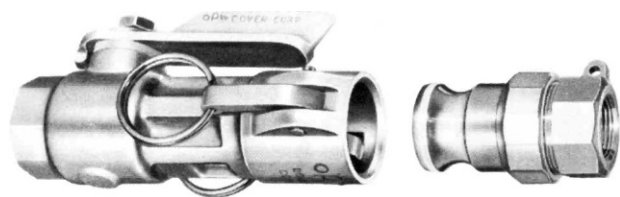
3/4"

Werkstoffe

Aluminium

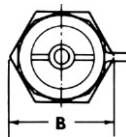
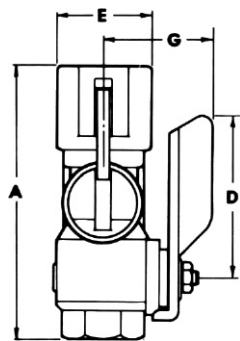
Dichtungen

Viton A

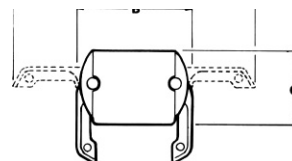
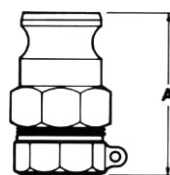


M-Teil

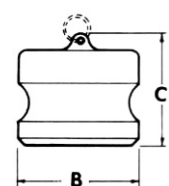
Maße siehe Blatt A



V-Teil



Verschlussstopfen
für M-Teil



Verschlussstopfen
für V-Teil