

Typ Seele	Schlauchseele (Innengummi) Verwendungszweck
<b>FS 3314</b> hell	reiner Naturkautschuk (NR) hell, verschleißfest und elastisch; elektrisch nicht leitfähig; 40 +/- 5 Shore A für pneumatische Förderung abrasiver und trockener Materialien
<b>FS 3324</b> dunkel	extrem abriebfester NR-/BR-Verbundkautschuk, schwarz, leitfähig; 60 +/- 5 Shore A für hydraulische oder pneumatische Förderung abrasiver Materialien
<b>FS 3344</b> weiß	Lebensmittel-Qualität (NR), weiß, abriebfest gemäß den Anforderungen von FDA, BfR 55 +/- 5 Shore A für pneumatische Förderung von festen und staubförmigen Lebensmitteln, Futtermitteln, Siloprodukten, Kunststoffgranulaten

### Temperaturbereich

-30 bis +70 °C, kurzzeitig +80 °C

### Betriebsdruck

max. 6 bar

### Berstdruck

30 bar

### Unterdruck

bis 8,5 m WS, ab DN 200 bis 8 m WS

### Einsatz

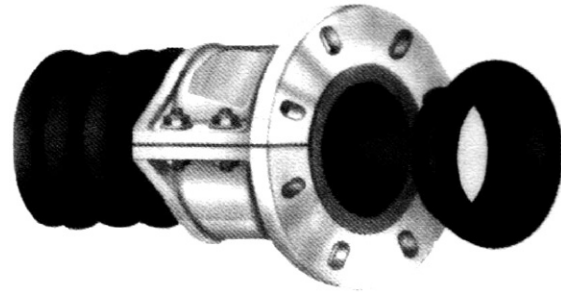
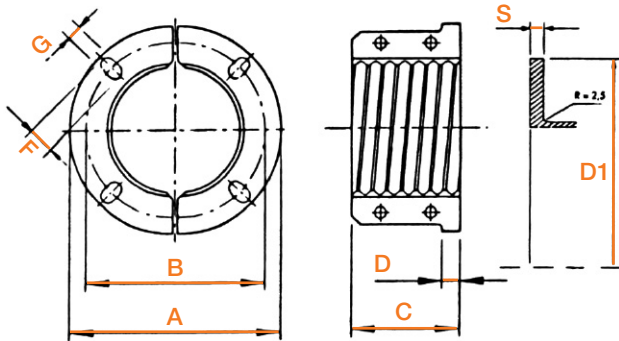
Außergewöhnlich lange Lebensdauer durch extrem starke Schlauchseele (Verschleißschicht) aus hoch-abrasivem bzw. korrosionsbeständigem Kautschukmaterial – ausgelegt auf die Einsatzbedingungen – und optimale Konstruktion.

Die robuste und knickfeste, trotzdem außerordentlich flexible Konstruktion gewährleistet Formstabilität bei Druck- und Saug- bzw. Schwerkraftförderung.

### Besondere Vorteile

- große Betriebssicherheit durch aufeinander abgestimmtes Schlauch-Flansch-Kupplungs-System
- glatter Übergang vom Schlauch zur Rohrleitung durch angepassten Schlauchdurchmesser – günstige Strömungsverhältnisse und keine Stauung in den Schlauchenden durch aufgesetzte Armaturen
- hohe Wirtschaftlichkeit durch lange Lebensdauer der extrem starken Schlauchseele und durch wiederverwendbare Kupplungen
- erheblich geringere Anbackungs- und Ablagerungsprobleme durch Selbstreinigungsprozess des elastischen Förderschlauches - im Vergleich zur Rohrleitung
- keine – aufwendigen – Schutzanstriche bei Einsatz im Freien notwendig

DN/LW		Äußerer Ø	Stärke Verschleißschicht	kleinster Biegeradius	Gewicht
d mm	d Zoll	D ca. mm	s mm	ca. mm	ca. kg/m
50	2	77	7	250	3,3
65	2 1/2	92	7	300	4,2
80	3 1/4	107	7	400	5,0
100	4	128	7	500	6,6
125	5	156	7	650	8,8
150	6	180	7	900	10,0
200	8	232	6	1.400	15,0
254	10	290	6	2.000	19,8
305	12	345	6	2400	27,0



Flansch-Abmessungen nach DIN PN 10, PN 16 und ANSI 150 lbs

Flansch mm	A mm	B mm	C mm	D mm	E mm	F mm	Löcher	Flansch- Dichtung	
								S mm	D1 mm
50	165	124,5	90	18	18	24	4	5,5	90
65	185	146,0	100	18	18	24	4	5,5	107
80	200	157,5	100	18	18	24	4	5,5	124
100	229	184,1	100	20	18	24	6	5,5	146
125	254	213,4	125	22	18	26	6	5,5	172
150	285	238,8	150	22	23	26	6	5,5	197
200	343	295,0	170	26	23	28	8	6,0	255
250	395	353,0	185	28	23	32	10	6,0	310
300	483	432,0	220	28	24	36	10	6,0	360