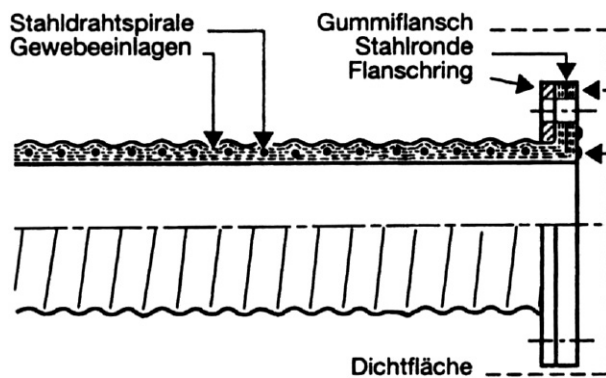


Anwendung

- gewährleisten glatten, unverengten Durchfluss -
- turbulenzfreie Förderung – hohe Betriebssicherheit
- besondere Vorteile der Armaturen nach Abb. 1, 2, 4:
Medien kommen **nicht** mit den Metallteilen in Berührung
– keine Korrosion – kurze Armaturen-Endausbildungen –
hohe Beweglichkeit der ganzen Schlauchlänge

- problemlose Abdichtung der Verbindungsstellen –
leichte Montage



EF-G2

Gummi-Gewebevlansch mit hinterliegendem Flanschring

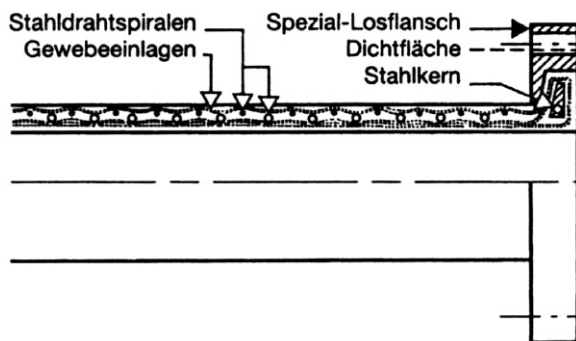
- für Gummi-Flanschschläuche in Spiral- oder Industrie-Schlauchkonfektion
- zum Einsatz im Bergbau, Chem. Industrie, Silobetrieben, Papierfabriken, Lebensmittel-Industrie
- besonders gut zur Aufnahme von Vibrationen, Schwingungen und Bewegungen zwischen Pumpe und Rohrleitung geeignet
- Schlauch und Flanschen sind mit durchgehenden Gewebeeinlagen versehen

Sonderausführung

Bei starker Zugbeanspruchung sowie Druckstößen erfolgt Sicherung durch spezielle Gewebeeinlagen und Flanschverstärkung.

Flansch-Abmessungen

DN 20 – 1.200 | DIN PN 6, 10, 16 | ANSI



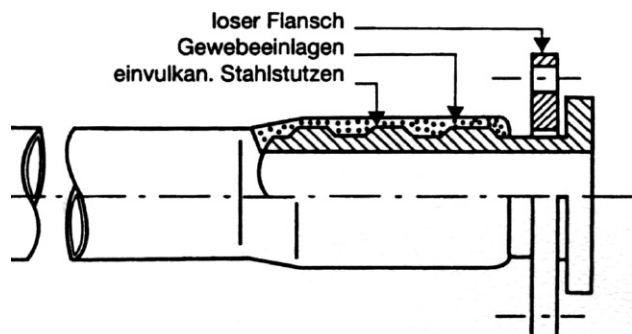
EF-S2

Gummibund mit einvulkanisiertem Stahlkern und drehbarem Spezial-Flansch

- ideal geeignet für Gummi-Förderschläuche
- zur pneumatischen und hydraulischen Förderung abrasiver oder korrosiver Medien
- durchgehend gearbeitete Gewebeeinlagen zwischen Schlauch und Gummibund, die um den einvulkanisierten Stahlkern noch verstärkt sind, und drehbarer Spezial-Flansch aus Metall ergeben eine sichere und stabile Flanschverbindung.

Flansch-Abmessungen

DN 80 – 600 | DIN PN 6, 10 | ANSI



EF-1

Ein vulkanisierter Stahlstützen mit Festflansch oder Losflansch Type EF 2

- für Bunkerschläuche und andere Spiral- oder Industrieläuche

Sonderausführung

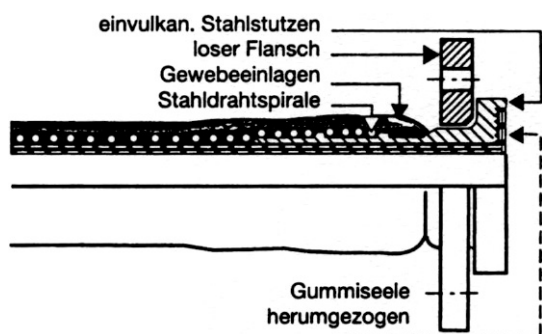
mit zusätzlich verdecktem Inneneinband bei starker Zug- und Druckbeanspruchung und für Schläuche mit hohem Platzdruck

- mit Festflansch Type **EF-XI** oder

- Losflansch Type **EF-X2**

Flansch-Abmessungen

DN 80 – 400 | DIN PN 10, 16, 25 | ANSI



EF-D2

Ein vulkanisierter Stahlstützen mit durchgezogenem Innengummi und Losflansch*

- für Chemikalien-, Säure-, und Lösungsmittel-Schläuche

- als sehr robuste Flanschverbindung speziell zur Förderung von gefährlichen und aggressiven Chemie-Produkten (z.B. 98 %-ige Schwefelsäure), beim Be- und Entladen von Schiffen

Flansch-Abmessungen

DN 25 – 300 | DIN PN 6, 10, 16, 25 | ANSI

* freie Stahlteile sind auch mit Schutzlack-Anstrich lieferbar